

Le pack de surfaces BIM Services se compose de 3 éléments principaux :

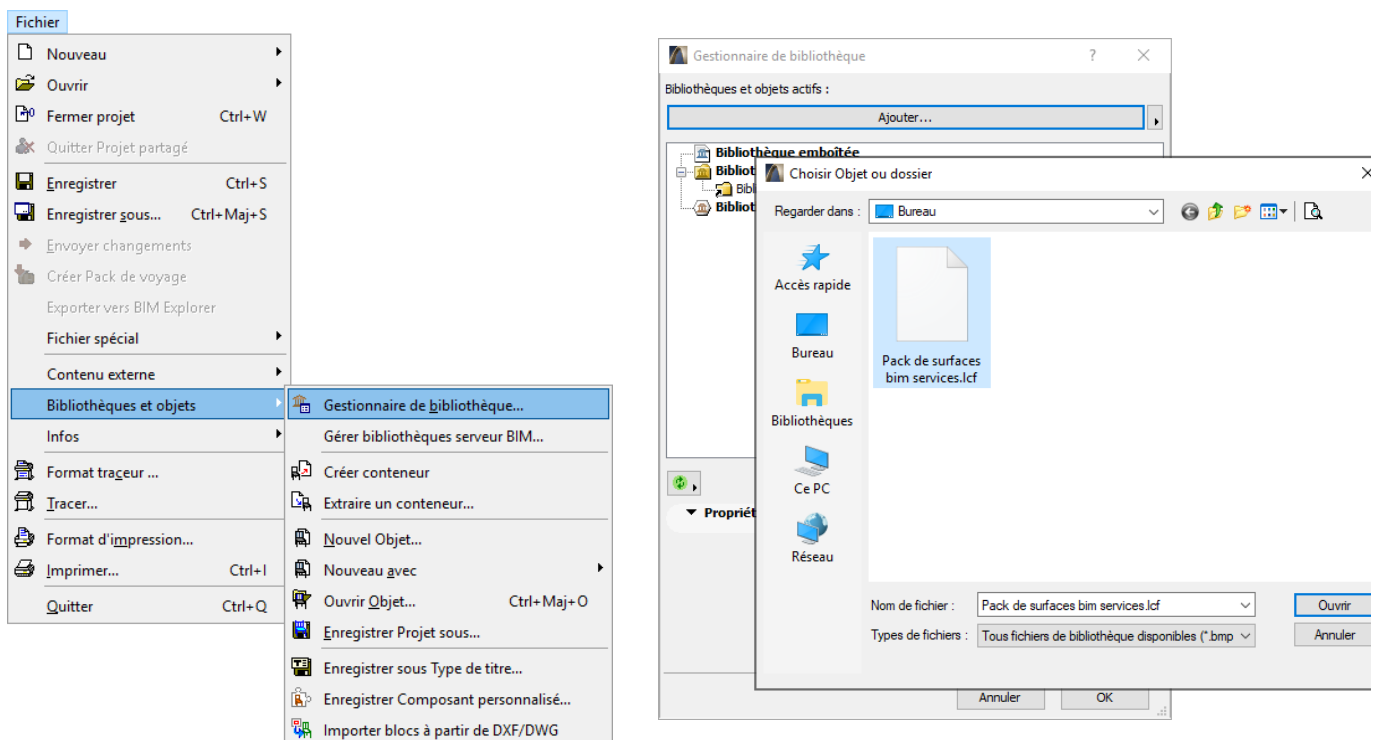
- une marque de zone
- une étiquette de logement
- un tableau de surfaces

Et d'éléments annexes mais nécessaires :

- un modèle de liste spécifique
- un onglet d'options vue modèle dédié

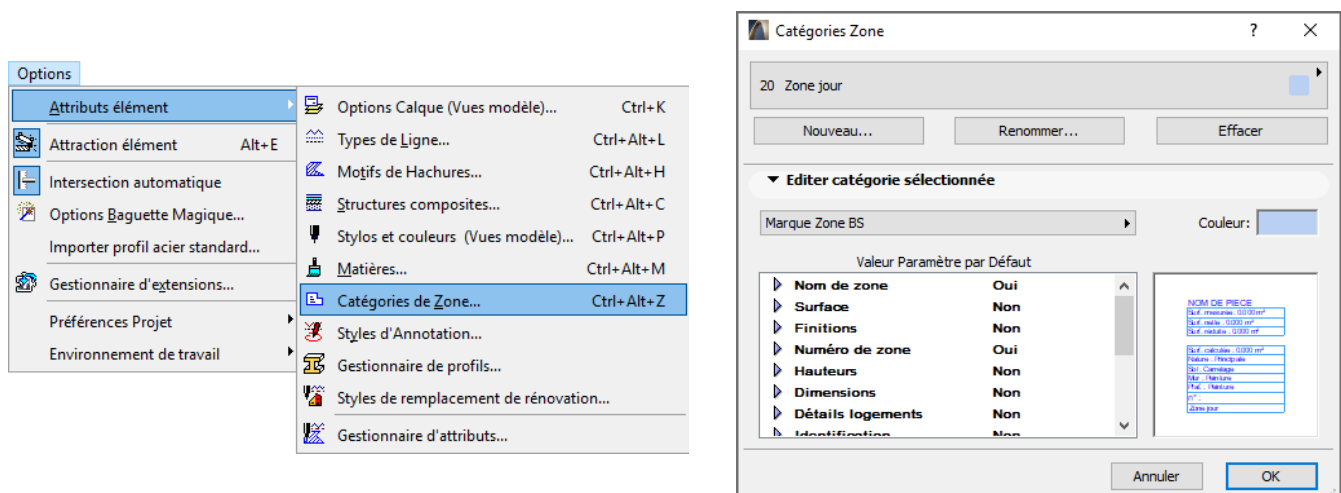
étape 1 : charger le .lcf dans le projet

Charger le fichier « Pack de surfaces BIM Services.lcf » dans votre projet.



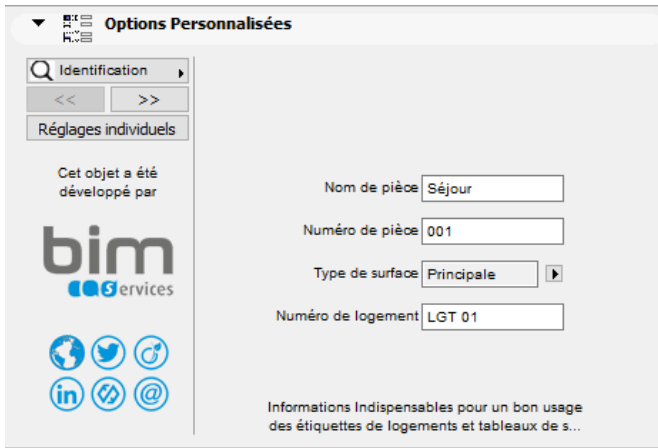
étape 2 : utiliser les bonnes marques de zone

Affectez la marque « Marque Zone BS » aux catégories de zone que vous utilisez.



étape 3 : renseigner les zones

Renseignez à minima la première page de l'interface de la marque de zone.

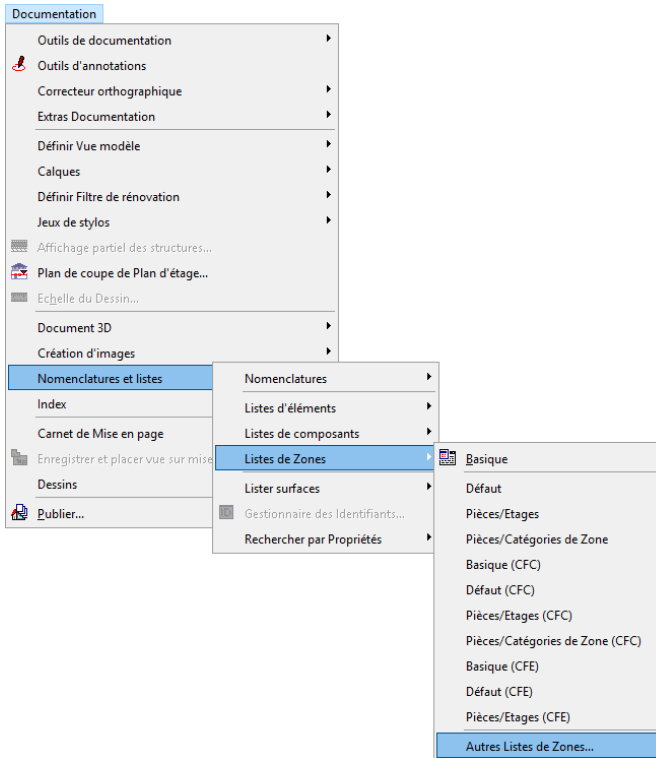


- Le nom de pièce parce que c'est la base
- Le numéro de pièce servira à trier les lignes dans le tableau de surface
- Le type de surface permettra d'obtenir des sous-totaux de surfaces habitables et annexes
- Le numéro de logement est la base des calculs de surfaces par logement

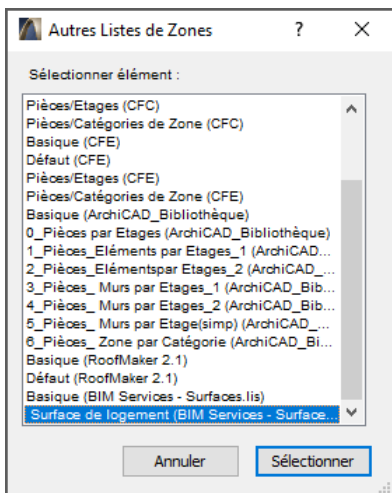
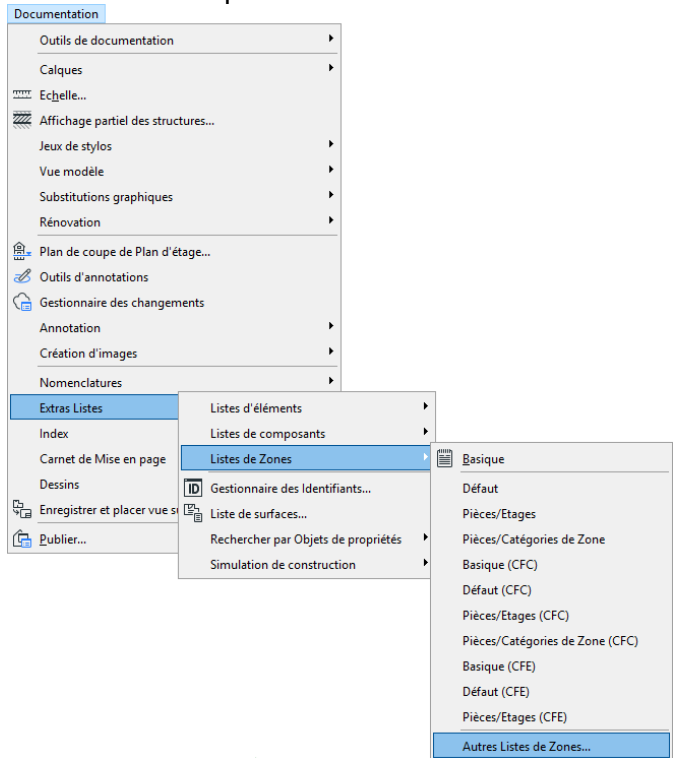
étape 4 : extraire la liste des surfaces

Le « Pack de surfaces BIM Services.lcf » comprend un modèle de liste spécifique qui permet d'obtenir les bonnes informations dans le bon ordre pour l'utilisation des étiquettes de logement et tableaux de surface.

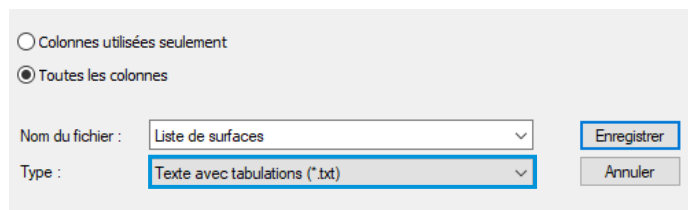
De ARCHICAD 15 à ARCHICAD 19



A partir d'ARCHICAD 20



- Utilisez la liste « Surface de logement (BIM Services – surfaces.lis) »
- Enregistrez la liste générée avec les réglages illustrés ci-dessous
 - Toutes les colonnes
 - Texte avec tabulation



étape 5 : charger la liste dans le projet

Chargez le fichier liste dans une bibliothèque liée du projet

A partir de la version 21 d'ARCHICAD il peut y avoir un problème de remplacement des caractères accentués par des symboles tels que "√©"



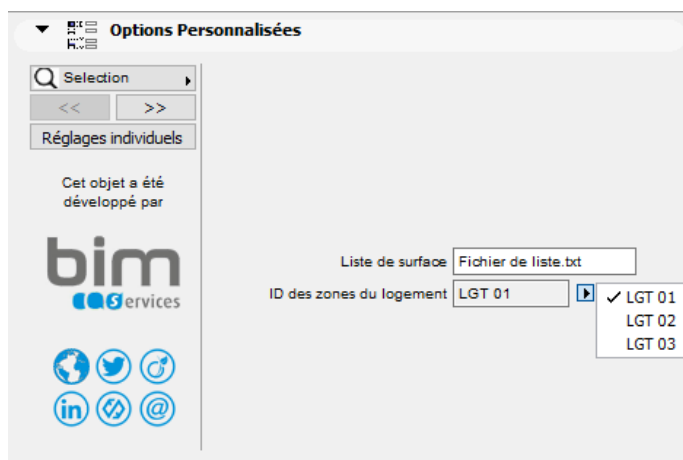
Dans ce cas il faudra ouvrir le fichier .txt avec un éditeur de texte et le réenregistrer avec l'encodage suivant :

ANSI sur Pc

Occidental(Mac OS Roman) sur Mac

étape 6 : les étiquettes de logement

L'étiquette de logement est en réalité un objet simple, à placer librement sur le plan de niveau.



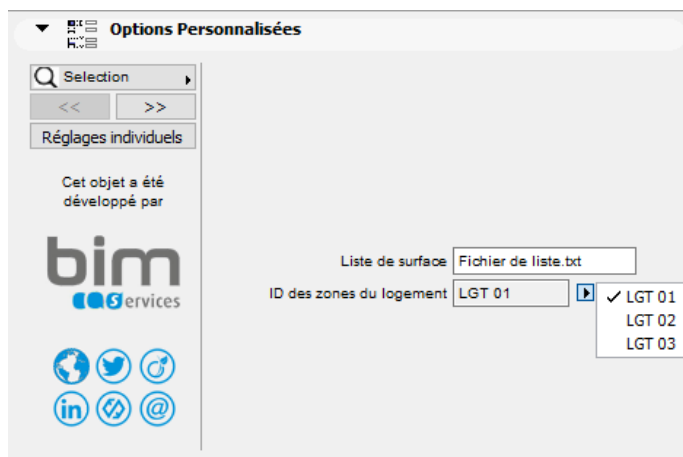
- Ecrivez le nom de votre fichier .txt dans le champ « Liste de surface ».
- Dans le champ « ID des zones du logement », choisissez le logement dont vous souhaitez afficher la surface

La liste qui apparait ici est générée automatiquement d'après le fichier de liste sélectionné et donc en fonction des « numéros de logement » renseignés dans les marques de zone du projet



étape 7 : les tableaux de surface

Le tableau de surface est en réalité un objet simple, à placer librement directement sur une mise en page.

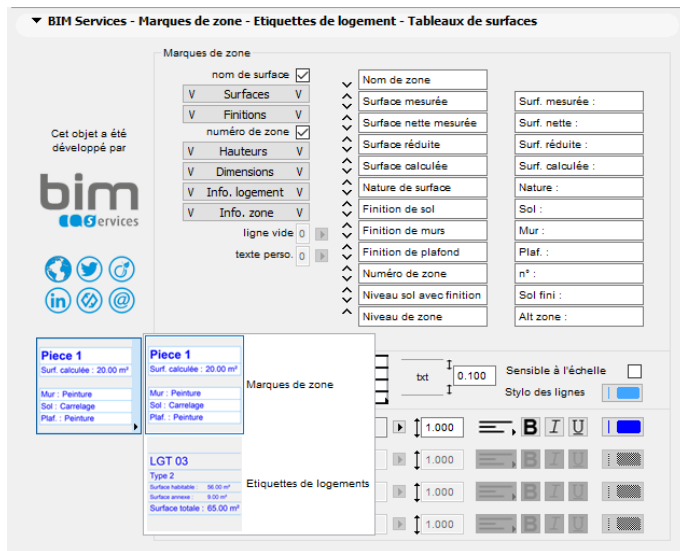


- Le mode de fonctionnement est identique à celui des étiquettes de logement

étape 8 : mise à jour

En cas de mise à jour de la liste de surface, un rechargement des bibliothèques du projet suffira à mettre à jour toutes les étiquettes de logement et tous les tableaux de surface

annexe : options de vue modèle



- Un onglet Options de vue modèle vous permet de régler de manière uniforme et selon les phases de votre projet toutes les **Marques de Zone BS** et toutes les **Etiquettes de Logement BS** dont vous aurez activé le réglage par Options de vue modèle

